

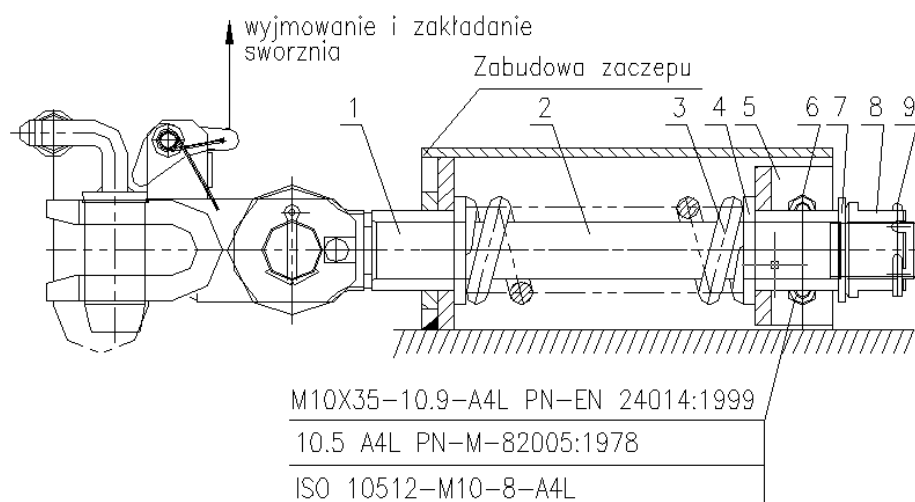
ZACZEP TYLNY PRZYCZEP Typ Z-605

OPIS TECHNICZNY ZCZEPU HOLOWNICZEGO TYP Z-605

Zaczep typ Z-605 wykonany jest z materiału konstrukcyjnego i stosowany jest w przyczepach rolniczych o masie całkowitej do 8,5t.

INSTRUKCJA MONTAŻU I OBSŁUGI

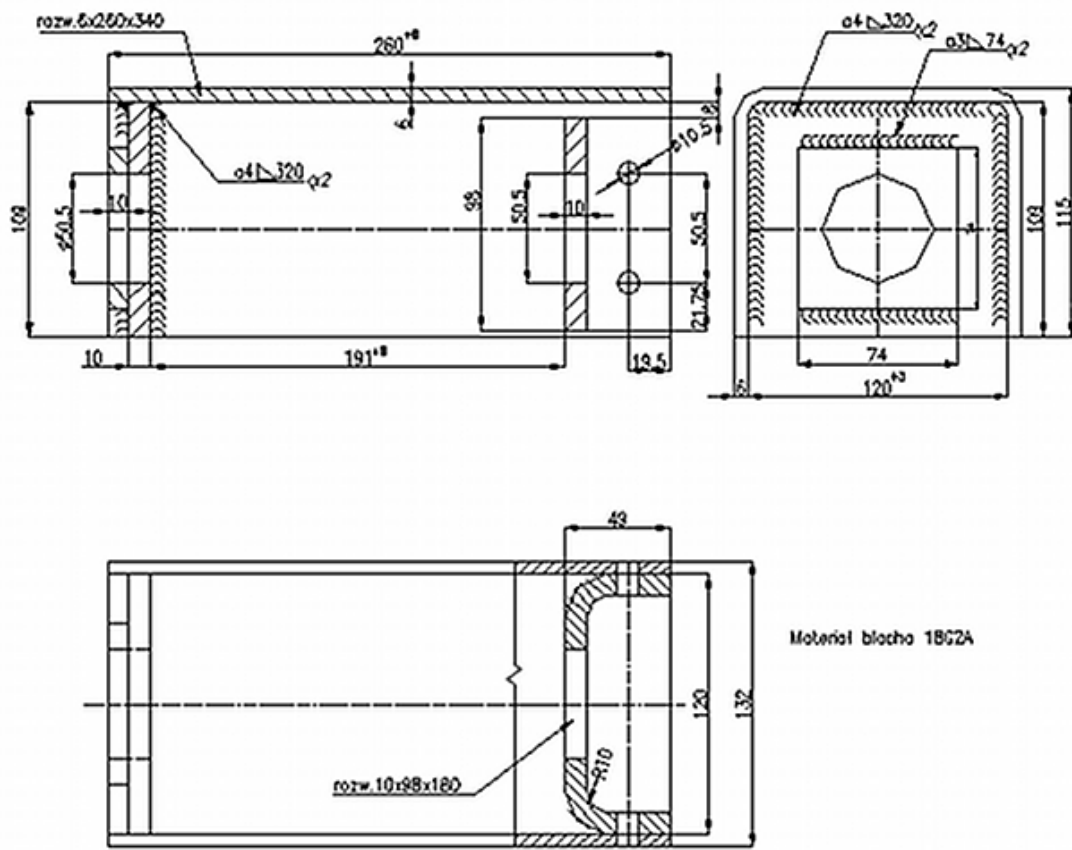
MONTAŻ (rys. 1)



Rys. 1.

1. Zapoznaj się z poszczególnymi częściami przed przestąpieniem do montażu, gwint śruby poziomej na uchwycie zaczepu powlecz dobrze smarem.
2. Załóż tuleję (1).
3. Do tulei włóż trzpień zaczepu (2)
4. Na trzpień załóż sprężyny (3), tuleję (4), ceownik (5), podkładkę (7), zakręć nakrętkę koronową (8) i zabezpiecz zawleczką (9).
5. Ceownik (5) przykręć do obudowy śrubami (6) momentem 50Nm,
6. Zapewnij aby nadbudowa i tylna listwa zabezpieczająca pojazdu nie ograniczały wychylenia kąтового zaczepu.
7. Konstrukcja zabudowy zaczepu rys. 3.

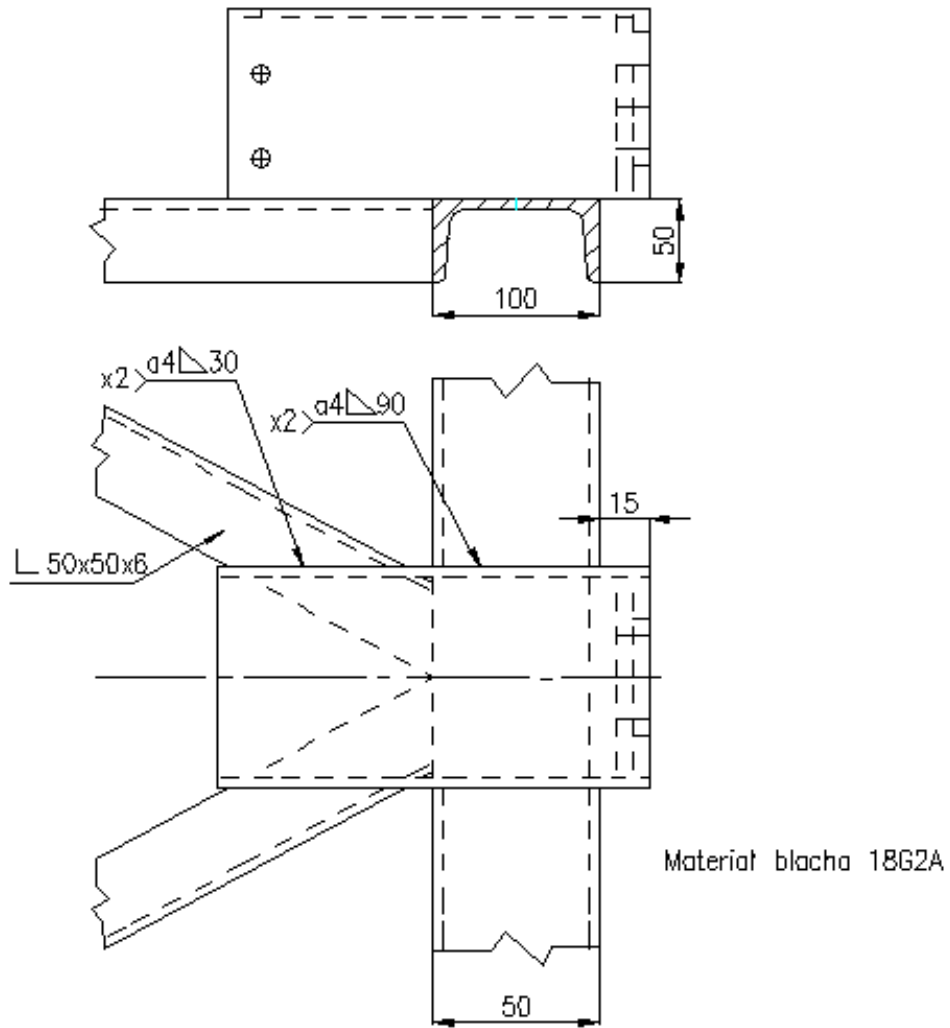
KONSTRUKCJA ZABUDOWY ZACZEPU TYP Z-605



Rys. 3.

8. Sposób przyspawania zabudowy do przyczepy rys. 4.

SPAWANIE ZABUDOWY ZACZEPU TYP Z-605 DO POJAZDU



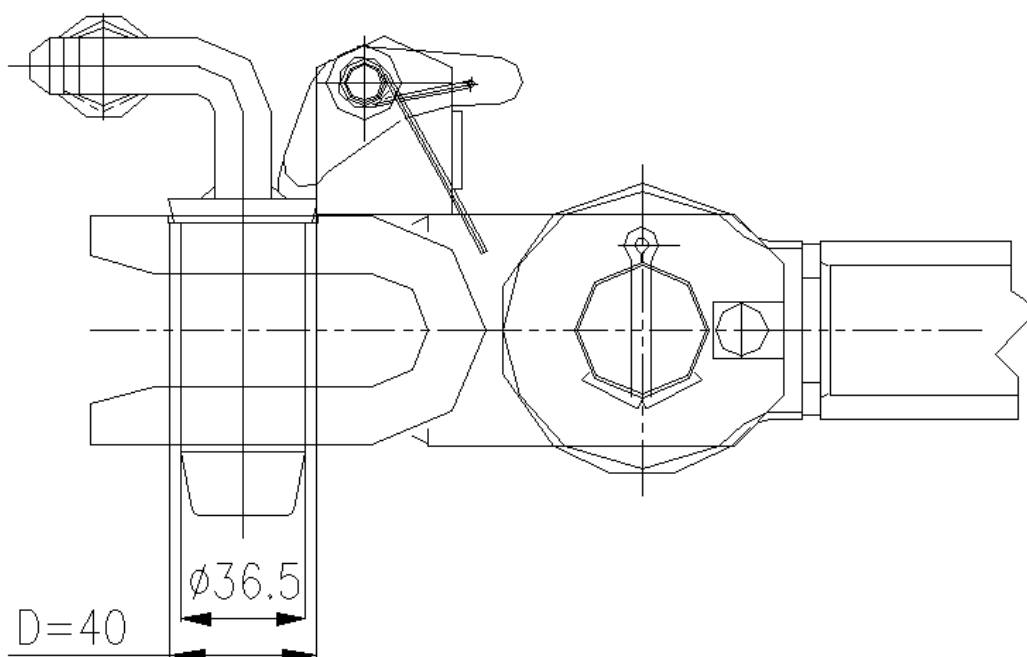
Rys. 4.

OBSŁUGA

1. Sprawdź czy spoiny zacze­pu oraz ucho zacze­pu nie mają pęknięć i nie są zdeformowane. Jeżeli śruba pozioma jest wygięta, ma zużyty gwint lub uszkodzony gwint bądź gdy uchwyt zacze­pu jest uszkodzony w inny sposób należy bezzwłocznie wymienić całą jednostkę. Gdy sworzeń zacze­pu jest zużyty do wymiaru $\Phi 36,5$ mm sworzeń należy wymienić. (rys.5).

Zabrania się naprawy za pomocą spawania lub prostowania.

2. Wymień zacze­p, gdy przekroczony zostanie wymiar $D = 40$ mm (rys.5).



Rys. 5.

3. Raz na tydzień zacze­p oczyścić i nasmarować.

www.san-ust.com.pl