

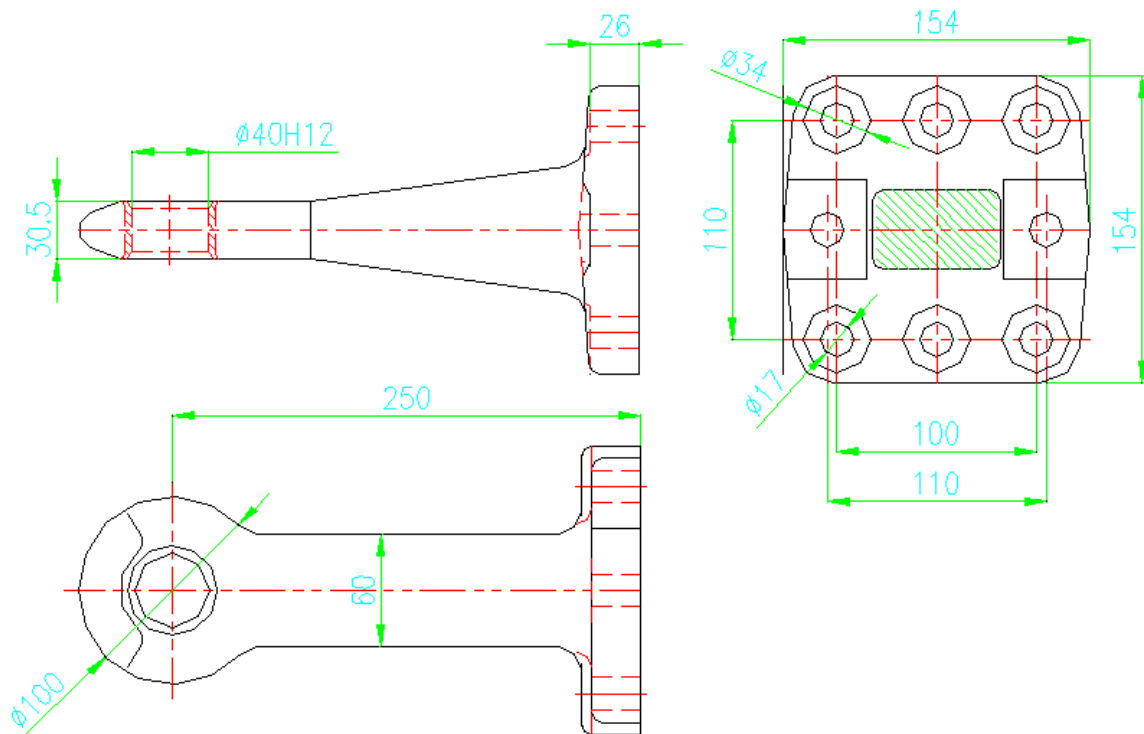


Ucho dyszla SAN-UST Sp. z o. o. typ U-630

Ucho dyszla SAN-UST Sp. z o. o. jest uchem klasy $\text{Ø}40$. Jest przykręcane na 8 śrub jakości 12,9. Ucha z flanszą wykorzystywane są do przyczep centralno-osiowych.

Typ	Wartość D (kN)	Wartość Dc (kN)	Wartość V (kN)	Wartość S (kg)	Nr Homologacji	Nr części
U-630	120	120	60 55	1000 2000	e20*94/20*0895*00	630.010.00.01

Instrukcja montażu i obsługi znajduje się [tutaj](#).



www.san-ust.com.pl