

OPIS TECHNICZNY UCHA DYSZLA TYP U-636, U-HL, 607.010.00.01, 713.010.00.01

Ucha dyszla typ U-636, U-HL, 607.010.00.01, 713.010.00.01 wykonane są z odlewki materiału 45N.

Dyszle z uchem typ U-636 mogą być montowane w przyczepach z ruchomym dyszlem o masie całkowitej do 24t, jak również w przyczepach z osią centralną o masie całkowitej do 16t.

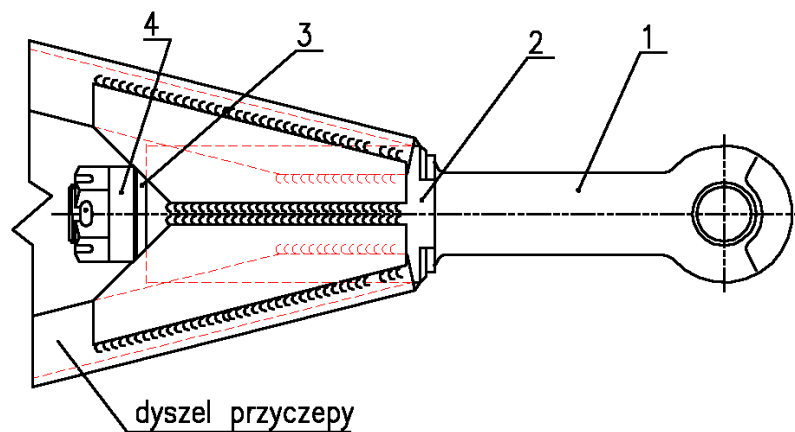
Dyszle z uchem typ 607.010.00.01 mogą być montowane w przyczepach z ruchomym dyszlem o masie całkowitej do 24t,

Dyszle z uchem typ 713.010.00.01 mogą być montowane w przyczepach z ruchomym dyszlem o masie całkowitej do 9,4t,

Dyszle z uchem typ U-HL mogą być montowane w przyczepach z ruchomym dyszlem o masie całkowitej do 12t,

INSTRUKCJA MONTAŻU I OBSŁUGI

MONTAŻ I WSPAWANIE TULEI



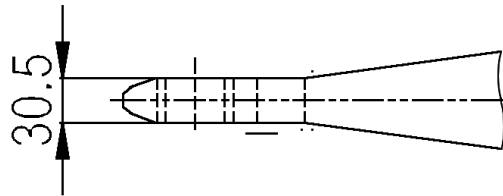
Rys. 1

1. Zamontuj ucho dyszla (1) w tulei (2). Sprawdź czy ucho dyszla umieszczone jest w prawidłowym położeniu w tulei.
2. Gwint powlecz dobrze smarem. Załóż podkładkę (3), zakręć nakrętkę koronową (4) momentem 1000Nm. Zabezpiecz nakrętkę koronową zawleczką
3. Powlecz smarem całą nakrętkę wraz z zawleczką, zapobiega to przerdzewieniu nakrętki i ułatwia czynności serwisowe.

4. Sprawdź moment dokręcania nakrętki koronowej (1000Nm)

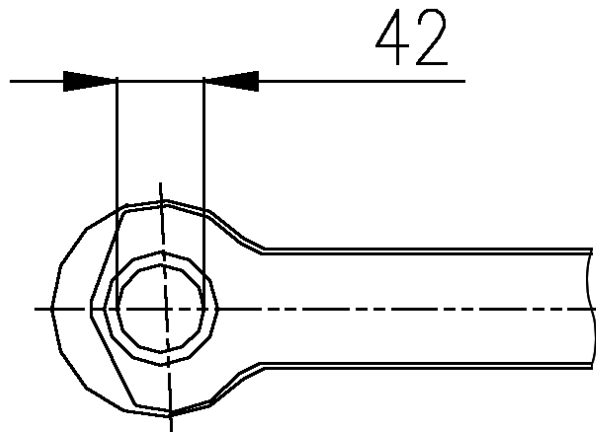
OBSŁUGA

1. Sprawdź czy ucho dyszla i spoiny nie mają pęknięć i nie są zdeformowane. Jeżeli ucho dyszla jest wygięte z powodu przeciążenia lub zarzucania przyczepy. Należy je wymienić. Zabrania się naprawy za pomocą spawania lub prostowania
2. Sprawdź grubość ucha dyszla. Jeżeli grubość ucha dyszla jest mniejsza niż najmniejszy dopuszczalny wymiar $30,5^{-1}$ mm należy je wymienić. Grubość należy mierzyć w miejscu największego zużycia na środku ucha (rys. 2).
Zabrania się naprawy za pomocą spawania.



Rys. 2

3. Wymień ucho dyszla gdy przekroczony zostanie wymiar $D=42$ mm (rys. 3).



Rys. 3

4. Sprawdź moment dokręcania nakrętki koronowej (1000Nm).
5. Raz na tydzień ucho dyszla oczyść i nasmaruj.

www.san-ust.com.pl