

## OPIS TECHNICZNY UCHA DYSZLA TYP U-620, U-625, U-630

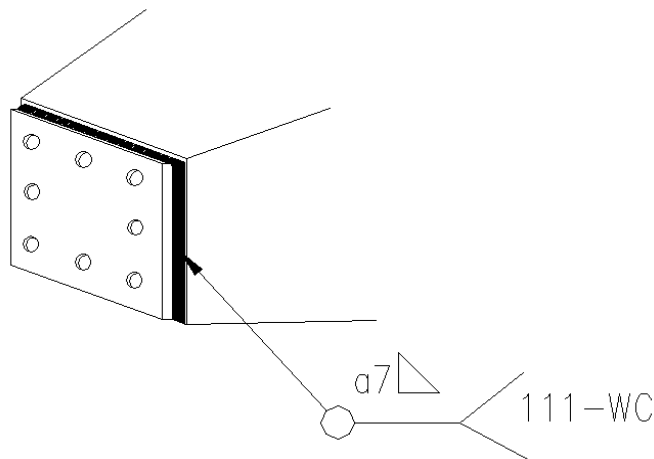
Ucha dyszla typ U-620, U-625, U-630 wykonane są z odkuwki materiału 42CrMo4 i montowane są w przyczepach z osią centralną.

### INSTRUKCJA MONTAŻU I OBSŁUGI

#### MONTAŻ

##### PRZYSPAWANIE PŁYTY MOCUJĄCEJ typ P-620

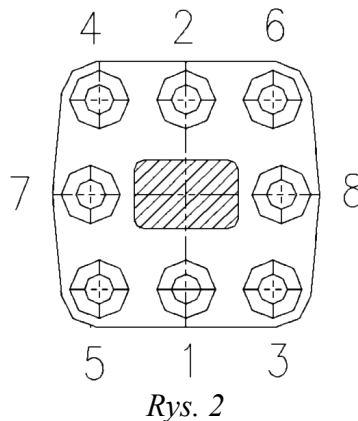
1. Wpasuj płytę mocującą . Sprawdź czy jest miejsce na śruby. Sprawdź także kąt prosty tak aby ucho przyczepy zostało zamocowane w osi symetrii dyszla.
2. Następnie zamocuj dookoła. Sprawdź ponownie kąt prosty. Przyspawaj do prostopadłego otworu, ze wszystkich stron. Patrz (rys. 1). Oznaczenia spawalnicze zgodne są z normą SS2772. Spawanie należy wykonać zgodnie z normą ISO 4063. Materiał płyty mocującej musi być zgodny z normą S355J2PN-EN 10025:2002.
3. Po przyspawaniu należy sprawdzić płaskość powierzchni płyty mocującej. Maksymalna granica tolerancji wynosi 0,5 mm.



Rys. 1

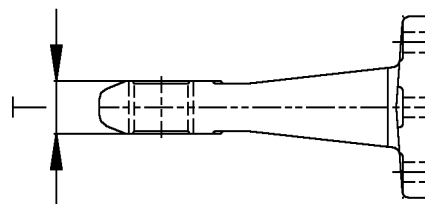
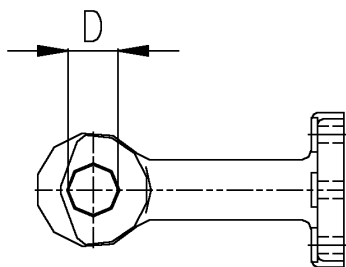
## MONTAŻ UCHA

1. Przed montażem sprawdź, czy powierzchnia ucha i płyty mocującej są równe i czyste. Posmaruj olejem i załóż śruby M16 o własnościach 12,9, oraz podkładki zabezpieczające.
2. Dokręć śruby lekko, tak aby ucho przylegało płasko do płyty mocującej, dokręcaj w kolejności od 1 do 8, zgodnie z (rys. 2). Moment dokręcania 390Nm. Ponowne dokręcanie po 2500 km.



## OBSŁUGA

1. Sprawdź czy ucho dyszla i spoiny nie mają pęknięć i nie są zdeformowane. Jeżeli ucho dyszla jest wygięte z powodu przeciążenia lub zarzucania przyczepy należy je wymienić. Zabrania się naprawy za pomocą spawania lub prostowania.
2. Sprawdź grubość ucha dyszla. Jeżeli grubość ucha dyszla jest mniejsza niż najmniejszy dopuszczalny wymiar (T) należy je wymienić. Grubość należy mierzyć w miejscu największego zużycia na środku ucha (rys. 3). **Zabrania się naprawy za pomocą spawania.**
3. Wymień ucho dyszla gdy przekroczony zostanie największy dopuszczalny wymiar (D) otworu ucha patrz (rys.4). Dopuszczalne granice zużycia dla grubości średnicy otworu uch została podana w tabeli 1a.
4. Raz na tydzień ucho dyszla oczyść i nasmaruj.



**Tabela 1a**

UCHO DYSZLA TYP	ŚREDNICA Maks. D mm	GRUBOŚĆ Min. T mm
U-620	52	42
U-625	42	40
U-630	42	28.5

***www.san-ust.com.pl***