

## OPIS TECHNICZNY UCHA DYSZLA TYP U- 43

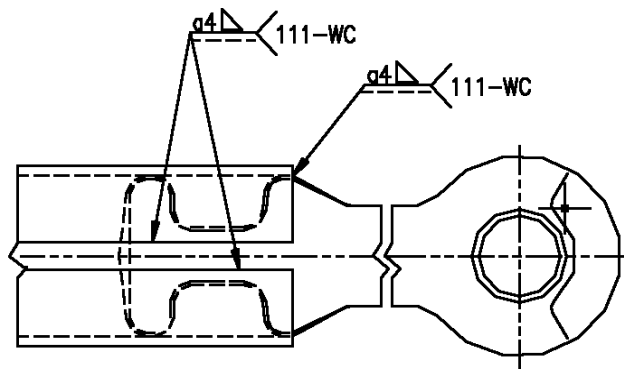
Ucho dyszla typ U-43 wykonane jest z odkuwki materiału 35N.

Dyszle z uchem typ U-43 mogą być montowane w przyczepach z ruchomym dyszlem o masie całkowitej do 6t.

### INSTRUKCJA SPAWANIA I OBSŁUGI

#### SPAWANIE

Odpowiedni sposób przyspawania ucha dyszla pokazano na rys. 1



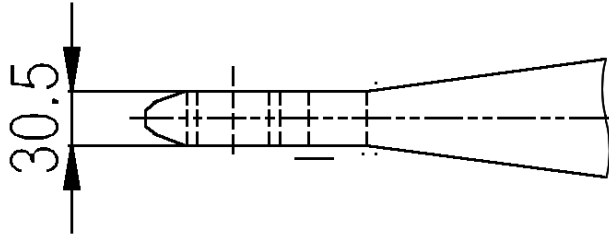
Rys. 1

1. Najmniejsza długość spoiny w kierunku wzdłużnym powinna wynosić 4x85mm.
2. Spawanie należy wykonać zgodnie z normą ISO 4063.
3. Oznaczenie spawalnicze są zgodne z normą ISO 2772.
4. Stosować technologię spawania jak dla materiałów o podwyższonej zawartości węgla.

#### OBSŁUGA

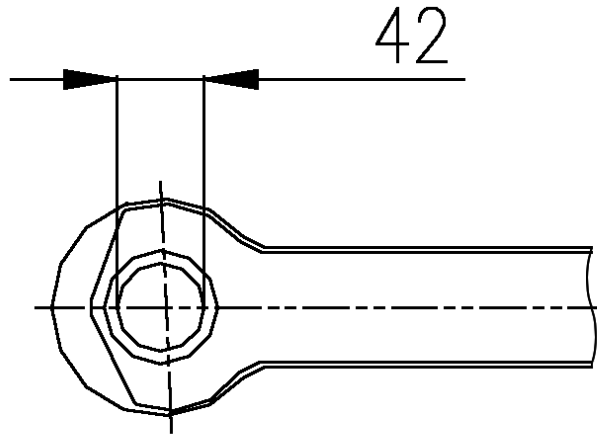
1. Sprawdź czy ucho dyszla i spoiny nie mają pęknięć i nie są zdeformowane. Jeżeli ucho dyszla jest wygięte z powodu przeciążenia lub zarzucania przyczepy należy dyszle wymienić. Zabrania się naprawy za pomocą spawania lub prostowania.

2. Sprawdź grubość ucha dyszla. Jeżeli grubość ucha dyszla jest mniejsza niż najmniejszy dopuszczalny wymiar  $30,5^{-1}$  mm należy dyszel wymienić. Grubość należy mierzyć w miejscu największego zużycia na środku ucha (rys. 2).  
**Zabrania się naprawy za pomocą spawania.**



Rys. 2

3. Wymień dyszel gdy przekroczony zostanie wymiar  $D = 42$  mm (rys.3).



Rys. 3.

4. Raz na tydzień ucho dyszla oczyść i nasmaruj.

***www.san-ust.com.pl***