

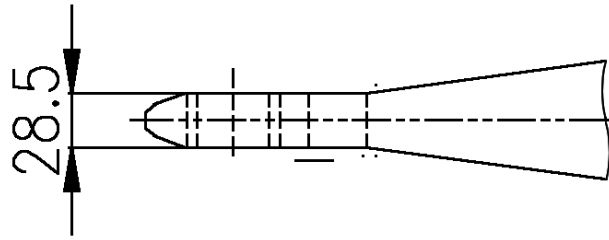
## INSTRUKCJA MONTAŻU I OBSŁUGI DYSZLA

### MONTAŻ

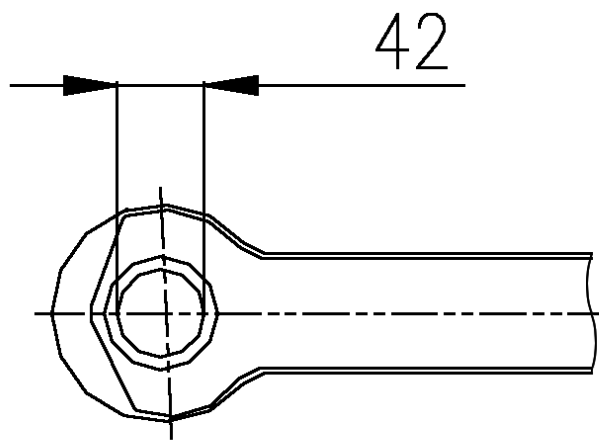
1. Dopasuj zamocowanie tylne dyszla do przyczepy.
2. Ustaw dyszel w położeniu do jazdy.
3. Dopuszczalne odstępstwo środka ucha dyszla w stosunku do linii środkowej przyczepy wynosi  $\max \pm 2\text{mm}$ .
4. **Dyszla nie wolno spawać ani wiercić w nim otworów.**
5. Nie wolno regulować dyszla w celu skompensowania nieprawidłowego ustawienia osi przedniej.

### OBSŁUGA

1. Sprawdź czy spoiny dyszla oraz ucho nie mają pęknięć i nie są zdeformowane.  
Jeżeli dyszel jest wygięty z powodu przeciążenia lub zarzucania przyczepy należy go wymienić. **Zabrania się naprawy za pomocą spawania lub prostowania.**
2. Sprawdź grubość ucha dyszla. Jeżeli grubość ucha dyszla jest mniejsza niż najmniejszy dopuszczalny wymiar 28.5 mm należy je wymienić. Grubość należy mierzyć w miejscu największego zużycia na środku ucha (rys. 1).  
**Zabrania się naprawy za pomocą spawania.**
3. Wymień ucho dyszla gdy przekroczony zostanie wymiar  $D=42\text{mm}$  (rys. 2).  
(Dla dyszli z uchem spawanym po przekroczeniu wymiarów 28,5mm i  $D=42\text{mm}$  należy wymienić cały dyszel).
4. Raz na tydzień ucho dyszla i mocowania tylne oczyść i nasmaruj.
5. Sprawdź moment dokręcenia nakrętki ucha co 2500km ( $\sim 1000\text{Nm}$ ).



*Rys. 1. Najmniejszy dopuszczalny wymiar grubości.*



*Rys. 2. Największy dopuszczalny wymiar średnicy.*

***www.san-ust.com.pl***